



DEPARTS DE
MARSEILLE
Enfants Gratuits*



NORWEGIAN
CRUISE LINE®

Croisières Freestyle



*l'Aqua Park ?
Tout bonnement
Incrovable !!*

le Strike du petit !

*le dîner brésilien...
Quelle expérience !*

*la famille fait
Splash !*



INEDIT

Tous les Samedis du 30 Juin au 1er Septembre 2012

Marseille - Barcelone - en mer - Naples - Civitavecchia (Rome)
Livourne (Florence/Pise) - Villefranche s/ Mer (Monte Carlo / Nice) - **Marseille**

à partir de
€ 799
 p/ personne*

INEDIT Méditerranée Occidentale
 Marseille / Marseille

NORWEGIAN EPIC • 8 JOURS / 7 NUITS

Dates 2012 : 30 Juin - 7, 14, 21, 28 Juil.
 4, 11, 18, 25 Août - 1 Sept.



Pour la première fois depuis 1999, et grâce à l'action d'Echos du Large, Norwegian Cruise Line vous offre l'opportunité d'embarquer à Marseille, porte de la Provence.

A bord du plus innovants des paquebots appareillant de la Cité Phocéenne, et du plus grand jamais construit en France, vous partirez à la découverte des plus belles escales de la Méditerranée Occidentale.

Norwegian Epic est bien plus qu'un navire de croisières. Il a littéralement révolutionné le monde du voyage en mer. Vous découvrirez une croisière différente, où la Liberté du Concept Freestyle vous offre de vraies vacances. Bienvenue à bord !

DEUX ITINERAIRES FESTIFS ADDITIONNELS

24 au 30 Juin 2012 - Croisière de 7 jours / 6 nuits
 Barcelone - en mer - Naples - Livourne - Civitavecchia - Villefranche - Marseille

8 au 9 Sept. 2012 : Freestyle Fête 2 jours / 1 nuit
 De Marseille à Barcelone.

Veuillez nous consulter pour les tarifs disponibles sur ces croisières.

Jour	Port	Arrivée	Départ
Sam	Marseille, France		16:00
Dim	Barcelone, Espagne	05:00	18:00
Lun	journée en mer		
Mar	Naples (Pompeii), Italie	07:00	19:00
Mer	Civitavecchia (Rome), Italie	07:00	19:00
Jeu	Livourne (Florence/Pise), Italie	07:00	19:00
Ven	Villefranche (Nice), France	08:00	19:00
Sam	Marseille, France	07:00	

Prix p/p.en € à partir de
Studio (Base Single) 869
Intérieure 799
Balcon 1.079
Mini Suite 1.249
Suite 2.439
3 ^e /4 ^e Pers.+ 459
Enfants 2-17* 99

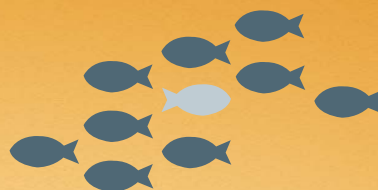
⚓ Débarquement par Chaloupe
 L'embarquement se déroule de 11h30 à 14h00
 Le débarquement se déroule de 07h00 à 09h00

Les tarifs varient en fonction de la date de départ et du type de cabine choisi.

Formalités obligatoires pour chaque participant :
 Passeport ou Carte Nationale d'Identité en cours de validité,
 pour les passagers de nationalité française.

*partageant la cabine de 2 adultes

Plus d'informations et plan du Norwegian Epic sur www.echosdularge.com, ou dans la brochure générale 2012/13



ATRIUM & Wii



SPICE H2O



RESTAURANT SPIEGEL TENT

NOUVELLE GENERATION D'EXPERIENCES FREESTYLE

Avec son Aqua Park unique, le premier toboggan sous tube en mer et le pont des sports étendus avec escalade, toile d'araignée et le premier court de squash en mer, Norwegian Epic lance de nouveaux standards en terme d'activités à bord. Et au Posh Beach Club, les hôtes en Suites et Villas peuvent avoir une saveur méditerranéenne combiné à une touche de South Beach et de la Riviera.

NOUVELLE GENERATION DE RESTAURATION FREESTYLE

Norwegian Epic dépasse tous les superlatifs quand il s'agit du choix de restauration : 21 options de restauration proposent des délices culinaires de l'Asie aux Amériques, de l'Italie à la France, à la carte ou au buffet avec préparation à la commande. Et dans le tout nouveau Spiegel Tent, vous assisterez à un dîner spectacle avec acrobates, voltigeurs et musiciens. Une nouvelle première en mer à bord du Norwegian Epic.

L'EXPERIENCE DE RESTAURATION FREESTYLE

A bord du Norwegian Epic, vous dînez Freestyle, comme sur l'ensemble de la flotte: aujourd'hui dans l'élégante Manhattan Room avec sa musique live et ses danses, demain au Garden Café avec vue sur nos stations de cuisine ouverte, en plein air au Great Outdoors ou au Taste, le nouveau restaurant de l'Atrium d'un style rétro. Et il ne s'agit que des restaurants principaux.

Vos Escales, de Marseille à Naples

Marseille, France - Capitale Européenne 2013 de la Culture.

Ville ou campagne ? A Marseille, la décision est difficile. La plus vieille ville de France vous attend avec son Vieux Port et ses charmants vieux quartiers. Tout autour, s'étend la Provence avec laquelle des artistes tels que Cézanne ou Van Gogh tombèrent amoureux, et où sept papes régnèrent durant le 14ème siècle. En Avignon, il résidait dans un vaste palais-forteresse. Pour un peu de détente, partez à Châteauneuf-du-Pape où les ruines de leur résidence d'été se dressent encore. Alors n'hésitez pas à prolonger votre séjour avant ou après la croisière : vous serez surpris des richesses de Marseille.

Barcelone, Espagne

Si tout vous apparaît rectangulaire et carré après votre visite à Barcelone, ceci est dû à Antonio Gaudi, car l'artiste avait un penchant pour les courbes et les formes douces. Les pavés rouges sur la Ruta del Modernisme vous montrent le chemin vers ses maisons de villes magiques et vers la Cathédrale inachevée de la Sagrada Família. Un stop artistique ? Il est alors temps de tester la nouvelle cuisine catalane dans un bistronomique, être animé par des artistes de rue sur La Ramba ou de visiter le célèbre marché de La Boqueria. Ou relaxez-vous à Montjuïc avec ses parcs surplombant la ville.

Naples, Italie

Qu'importe la manière dont vous décidez de découvrir le Golfe de Naples, mais pas question de passer à côté d'une pizza, d'un caprese ou d'une liqueur au citron. Après tout, la pizza fut inventée à Naples et l'île de Capri a donné son nom au plat national italien. Tout ce qui manque est la pittoresque Sorrento et la côte d'Amalfi avec ses falaises de pierre noire. Essayez ici un Limoncello avant de plonger dans l'histoire des environs de Naples. Votre but : Pompéi où le temps s'est arrêté avec l'éruption du Mont Vésuve il y a 1.700 ans.

Vos Escales, de Rome à Monte Carlo

Civitavecchia (Rome), Italie

Débordant. Impressionnant. Fascinant. Excitant. Même les voyageurs les plus aguerris sont ébahis par la Ville Eternelle. Où que vous commenciez, vous rencontrerez des merveilles : depuis l'impressionnant Panthéon, une structure à dôme de l'antiquité préservée ; le Colisée, le plus grand amphithéâtre au monde et l'un des hauts lieux de Rome. Puis partez à la Basilique St.-Pierre, le Saint Siège des Chrétiens. Ou alors visitez la Fontaine de Trévi. La légende dit que si vous y jetez une pièce par-dessus votre épaule, vous reviendrez un jour dans la Capitale Italienne.

Livourne (Florence & Pise), Italie

Avenues de cyprès, oliveraies, vignobles reculés et la tour de San Gimignano à l'horizon : bienvenue en Toscane où seule une visite à la Tour Penchée de Pise ne manque ! Et naturellement, Florence. Débutez votre visite par la Basilique de Santa Maria del Fiore avec son célèbre dôme. Puis continuez par la Piazza della Signoria, où les Galeries Uffizi - l'un des plus célèbres musées d'art au monde - valent bien un détour. La visite se poursuit vers le Ponte Vecchio et le Palazzo Pitti. Vous apprécierez ce sentiment unique : finalement, peu de choses ont changé depuis l'époque de Michel-Ange.

Villefranche s/ Mer (Monaco, Cannes & Nice), France

Nul par ailleurs le « Savoir Vivre » est plus tangible que sur la Riviera Française. Vivez la vie glamour des célébrités alors que vous marchez sur les fronts de mer de Nice et de Cannes, où des centaines de yachts luisent au soleil. Une fois par an, Monaco devient le centre de la Haute Société lorsque les Formules 1 et les amoureux de vitesse et de glamour se retrouvent dans la petite principauté. Vous rêvez d'une vie de luxe ? Tentez votre chance et gagnez le jackpot au célèbre Casino de Monte Carlo ou faites du shopping dans les grandes enseignes de la Mode et de la Joaillerie.

Ambassadeur Echos du Large

Pour les départs du 24 Juin au 01 Septembre 2012 inclus, un **AMBASSADEUR** Echos du Large sera présent à bord du Norwegian Epic.

Les services de l'Ambassadeur sont exclusivement réservés aux passagers Echos du Large. Pour une liste des agences non incluses dans ce programme, veuillez nous consulter. *Sous conditions.*

Informations & Réservations

NE TARDEZ PAS. LE NOMBRE DE CABINES OUVERTES A LA VENTE AU DEPART DE MARSEILLE EST LIMITE. PREMIER ARRIVE, PREMIER SERVI.

POUR RESERVER, CONTACTEZ VOTRE AGENCE DE VOYAGES HABITUELLE. PLUS D'INFORMATIONS SONT DISPONIBLES SUR NOTRE SITE INTERNET WWW.ECHOSDULARGE.COM

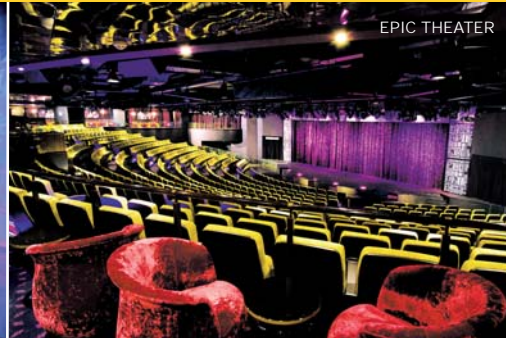
VOTRE NAVIRE VOTRE DESTINATION



PISCINES & AQUAPARK



ICE BAR



EPIC THEATER

DES DIVERTISSEMENTS POUR TOUS LES GOÛTS

Pas moins de 20 bars et salons promettent l'animation parfaite pour chacun, même après le coucher du soleil. Que ce soit au premier vrai Ice Bar en mer, au Bliss Ultra Lounge, dans le nouveau Club de Jazz et de Comédie, dans nos clubs à ciel ouvert, ou au théâtre avec ses spectacles uniques en mer - Le plaisir de la diversité et de l'Innovation sont garantis !

* Restaurant de Spécialités avec supplément

BESOIN D'UN RAFRAICHISSEMENT ?

Que diriez-vous si nous vous annoncions que jamais auparavant, un bar n'avait été aussi froid sur les mers. Imaginez-vous dans le tout premier Ice Bar en mer. Tout ici y est en glace : les verres, les fauteuils, les cloisons et même le comptoir du bar... Incroyable ? Pas tout à fait : vous vivrez une expérience unique à -8°C. Mais rassurez-vous inutile de mettre dans vos valises parka, bonnet et gants : ils vous seront fournis à l'entrée !

* accès avec supplément

BLUE MAN GROUP : SPECTACULAIRE REVOLUTION

Vous aurez tellement d'options de divertissements à bord que vous pourriez manquer l'un des plus incroyables spectacles. Pour la première fois en mer, le **BLUE MAN GROUP** se présente à vous pour un spectacle inoubliable mêlant rythmes, musiques et effets multimédias pour une expérience théâtrale totalement UNIQUE !

**BLUE
MAN
GROUP**



ERRATUM
du 13/12/11



NORWEGIAN
CRUISE LINE®

Le choix de cabines au départ de Marseille



Cabines Intérieures Standard

2 lits bas convertibles en grand lit. Télévision, sanitaires privés, coffre-fort, téléphone, réglage individuel de la température. Superficie de 12 m² env. Capacités max. : jusqu'à 4 personnes.



Cabines Extérieures avec Balcon privé

2 lits bas convertibles en grand lit. Télévision, sanitaires privés, coffre-fort, téléphone, réglage individuel de la température, canapé, balcon. Superficie de 20 m² env. (balcon inclus). Capacité max. : jusqu'à 4 pers.



Mini Suites avec Balcon privé

2 lits bas convertibles en grand lit, télévision, sanitaires privés, coffre-fort, téléphone, réglage individuel de la température, grand canapé, balcon. Superficie de 23 m² env. (balcon inclus). Capacité max. : jusqu'à 4 pers.

LES TARIFS, CROISIERE SEULE, PAR PERSONNE, EN EURO

Jusqu'au
29 Février 2012
**CREDITS A BORD
OFFERTS* !**
de \$150 à \$250*
par cabine, base double

* sous conditions

Méditerranée Occidentale

NORWEGIAN EPIC
7 nuits au départ de **Marseille**

SAISON 1 25 Août • 1 Sep.
SAISON 2 30 Juin • 7, 14 Juil. • 18 Août
SAISON 3 21, 28 Juil. • 4, 11 Août

Catégorie de Cabine	SAISON 1	SAISON 2	SAISON 3
IF Intérieure	799	899	949
ID Intérieure	819	919	969
IB Intérieure	849	949	999
IA Intérieure	859	959	1.009
I1 Intérieur Familiale	919	1.079	1.169
BF Balcon	1.079	1.229	1.279
BE Balcon	1.089	1.239	1.289
BB Balcon	1.119	1.269	1.319
BA Balcon	1.129	1.279	1.329
B5 Balcon Familiale	1.159	1.469	1.519
B3 Balcon Familiale	1.119	1.329	1.379
B1 Balcon	1.169	1.369	1.419
MD Mini Suite	1.249	1.459	1.509
MC Mini Suite	1.259	1.469	1.519
M3 Mini Suite Familiale	1.259	1.519	1.569
M2 Mini Suite Familiale	1.339	1.649	1.699
Occ. Single (ex. Cat. IF)	1.172	1.322	1.389
3 ^{ème} /4 ^{ème} Adulte (Int.)***	459	529	529
3 ^{ème} /4 ^{ème} Adulte (Bal.)***	519	589	589
3 ^{ème} /4 ^{ème} Adulte (Mini suite)***	559	629	629
Enfants 2-17 ans***	99	199	199
Bébé moins de 2 ans***	99	99	99

Inclus / non inclus : veuillez vous reporter à la brochure générale 2012/13 et à son insert tarifaire. ou à notre site internet, www.echosdularge.com

Croisières Freestyle

Pour effectuer vos réservations ou obtenir des informations complémentaires, contactez votre agent de voyages



* les prix mentionnés reflètent le tarif le plus bas pour l'itinéraire indiqué dans les catégories de cabines respectives (Intérieure, Balcon, Mini Suite, etc.) et s'entendent par personne base occupation double. Exception : les Studios à bord du Norwegian Epic pour lesquels le tarif mentionné s'entend en base single. Pour plus d'informations sur ce qui est inclus et non inclus, les conditions de réservations, ainsi que la liste complète des tarifs par saisons, par type de cabines, pour les 3^{ème} et 4^{ème} personnes et les suppléments single, veuillez consulter le cahier des prix inclus dans cette brochure ou consultez votre agence de voyages. Les tarifs et itinéraires sont sujets à modification sans préavis et erreur d'impression. Statut : Décembre 2011. Droits : Echos du Large, Paris.

