



PRINCESS CRUISES
escape completely®

2012

Alaska

Mai à Septembre 2012 - Croisières & Séjours

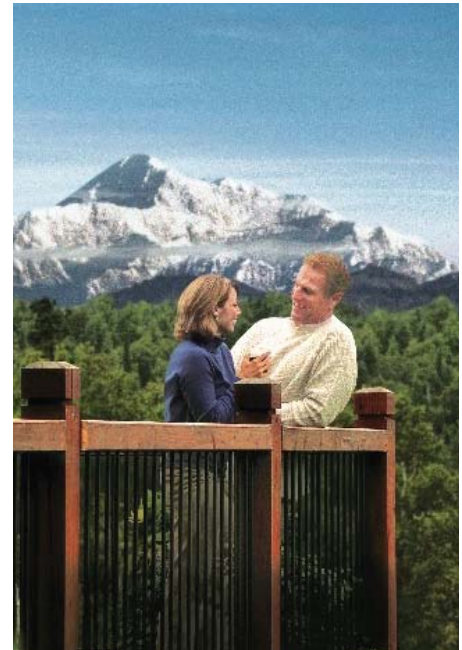


Le Meilleur de l'Alaska

Peu de lieux sont aussi spectaculaires que l'Alaska, avec des montagnes impressionnantes, de vastes glaciers et une faune abondante. Et Princess est la meilleure façon de découvrir la Grande Terre, avec Sept navires proposant Sept itinéraires et un choix de séjour Terre & Mer incluant le Train Princess, les lodges Princess et deux hauts lieux incontestés de l'Alaska, **les Parcs Nationaux de Glacier Bay et Denali**.

Notre croisière Voyages vers les Glaciers est présente dans tous les séjours Terre & Mer. Le service de train exclusif Princess **Direct-to-the-Wilderness**®, proposé sur la plupart des itinéraires, vous mène du navire à l'un de nos lodges dans la région de Denali le même jour pour profiter de plus de temps au coeur de l'Alaska. Des options additionnelles vous permettent de visiter nos lodges à Copper River et dans la Péninsule de Kenai, ainsi que d'autres destinations autour.

Voted
“Best Cruise Line in Alaska”
seven out of the past eight years
by readers of *Travel Weekly*



Des options Uniques à découvrir

Séjours Terre & Mer, pages 2-5. Croisières, pages 6-7



Note: La partie Autocar peut être substituée par le train sur certains départs.



Denali Princess Wilderness Lodge®



Mt. McKinley Princess Wilderness Lodge®



Copper River Princess Wilderness Lodge®



Kenai Princess Wilderness Lodge®

Denali Explorer & Par Vous-Même

Nos séjours Terre & Mer les plus populaires

Nos séjours Terre et Mer **Denali Explorer** combinent la croisière de 8 jours / 7 nuits Voyage vers les Glaciers, avec un séjour terrestre de 3 à 6 nuits, et jusqu'à quatre nuits dans nos lodges de la région de Denali. La plupart inclut notre service de train exclusif Direct-to-the-Wilderness entre le navire et le lodge. Tous incluent une visite de l'Histoire Nationale dans le Parc National de Denali.

- Croisière 7 nuits Voyages vers les Glaciers
- Séjours dans les Princess wilderness lodges dans la région de Denali
- La plupart des itinéraires incluent le service de Train Direct-to-the-Wilderness
- Options à Fairbanks et/ou Anchorage
- Visite Histoire Naturelle dans le Parc National de Denali (possibilité de changer pour une Visite des Grands Espaces de la Tundra avec supplément)
- Croisière Bateau à Aubes et Excursion Mine d'Or à Fairbanks (si applicable)

Les séjours **Par Vous-Même** incluent 3 à 4 nuits à terre, sans activité ou visite programmées. Vous pouvez organiser votre temps libre comme vous le souhaitez. C'est le choix parfait pour les voyageurs plus indépendants.

Ajoutez 3 jours à terre
à une croisière de 7 nuits, à
partir de **299 € seulement***

A 10 Nuits	Croisière 7 nuits, Voyages vers les Glaciers	1 nuit Denali Princess Wilderness Lodge	1 nuit Mt. McKinley Princess Wilderness Lodge	1 nuit à Anchorage	Intér. à partir de [^] €1,223 Balcon à partir de [^] €1,823
		Tour Histoire Naturelle			
		AA3 après la croisière Island Princess: 23 Mai; 6, 20 Juin ; 4, 18 Juil. ; 1, 15, 29 Août ; 12 Sep.. Coral Princess: 14, 28 Mai ; 11, 25 Juin ; 9, 23 Juil. ; 6, 20 Août ; 3 Sep.. Sapphire Princess: 19 Mai ; 2, 16, 30 Juin ; 14, 28 Juil. ; 11, 25 Août ; 8 Sep..			
AB3 avant la croisière	Coral Princess: 18 Mai ; 1, 15, 29 Juin ; 13, 27 Juil. ; 10, 24 Août ; 7 Sep.. Sapphire Princess: 23 Mai ; 6, 20 Juin ; 4, 18 Juil. ; 1, 15, 29 Août ; 12 Sep..				
B 10 Nuits	Croisière 7 nuits, Voyages vers les Glaciers	1 nuit Mt. McKinley Princess Wilderness Lodge	1 nuit Denali Princess Wilderness Lodge	1 nuit Fairbanks	Intér. à partir de [^] €1,173 Balcon à partir de [^] €1,773
		Tour Histoire Naturelle		Croisière bateau à aubes	
		BA3 après la croisière Island Princess: 23 Mai ; 6, 20 Juin ; 4, 18 Juil. ; 1, 15, 29 Août ; 12 Sep.. Coral Princess: 14, 28 Mai ; 11, 25 Juin ; 9, 23 Juil. ; 6, 20 Août ; 3 Sep.. Diamond Princess: 26 Mai ; 9, 23 Juin ; 7, 21 Juil. ; 4, 18 Août ; 1, 15 Sep.. Sapphire Princess: 19 Mai ; 2, 16, 30 Juin ; 14, 28 Juil. ; 11, 25 Août ; 8 Sep..			
BB3 avant la croisière	Island Princess: 27 Mai ; 10, 24 Juin ; 8, 22 Juil. ; 5, 19 Août ; 2, 16 Sep.. Coral Princess: 18 Mai ; 1, 15, 29 Juin ; 13, 27 Juil. ; 10, 24 Août ; 7 Sep.. Diamond Princess: 30 Mai ; 13, 27 Juin ; 11, 25 Juil. ; 8, 22 Août ; 5 Sep.. Sapphire Princess: 23 Mai ; 6, 20 Juin ; 4, 18 Juil. ; 1, 15, 29 Août ; 12 Sep..				
C 10 Nuits	Croisière 7 nuits, Voyages vers les Glaciers	1 nuit Denali Princess Wilderness Lodge	2 nuits Fairbanks	Par Vous-Même CAX & CBX aussi disponibles* à partir de €948[^]	Intér. à partir de [^] €1,098 Balcon à partir de [^] €1,698
		Tour Histoire Naturelle			
		Croisière bateau à aubes et Tour Mine d'Or			
CA3 après la croisière	Island Princess: 23 Mai ; 6, 20 Juin ; 4, 18 Juil. ; 1, 15, 29 Août ; 12 Sep.. Diamond Princess: 26 Mai ; 9, 23 Juin ; 7, 21 Juil. ; 4, 18 Août ; 1, 15 Sep.. Sapphire Princess: 19 Mai ; 2, 16, 30 Juin ; 14, 28 Juil. ; 11, 25 Août ; 8 Sep..				
CB3 avant la croisière	Island Princess: 27 Mai ; 10, 24 Juin ; 8, 22 Juil. ; 5, 19 Août ; 2, 16 Sep.. Diamond Princess: 30 Mai ; 13, 27 Juin ; 11, 25 Juil. ; 8, 22 Août ; 5 Sep..				
D 11 Nuits	Croisière 7 nuits, Voyages vers les Glaciers	2 nuits Denali Princess Wilderness Lodge	1 nuit Mt. McKinley Princess Wilderness Lodge	1 nuit Anchorage	Par Vous-Même DBX aussi disponible* à partir de €1,523[^]
		Tour Histoire Naturelle			
		DA4 après la croisière Island Princess: 23 Mai ; 6, 20 Juin ; 4, 18 Juil. ; 1, 15, 29 Août ; 12 Sep.. Diamond Princess: 26 Mai ; 9, 23 Juin ; 7, 21 Juil. ; 4, 18 Août ; 1, 15 Sep..			
DB4 avant la croisière	Coral Princess: 17, 31 Mai ; 14, 28 Juin ; 12, 26 Juil. ; 9, 23 Août ; 6 Sep.. Diamond Princess: 29 Mai ; 12, 26 Juin ; 10, 24 Juil. ; 7, 21 Août ; 4 Sep.. Sapphire Princess: 22 Mai ; 5, 19 Juin ; 3, 17, 31 Juil. ; 14, 28 Août ; 11 Sep..				
E 11 Nuits	Croisière 7 nuits, Voyages vers les Glaciers	1 nuit Mt. McKinley Princess Wilderness Lodge	2 nuits Denali Princess Wilderness Lodge	1 nuit Fairbanks	Par Vous-Même EBX aussi disponible* à partir de €1,473[^]
		Tour Histoire Naturelle		Croisière bateau à aubes	
		EA4 après la croisière Coral Princess: 14, 28 Mai ; 11, 25 Juin ; 9, 23 Juil. ; 6, 20 Août ; 3 Sep.. Diamond Princess: 6 Mai ; 9, 23 Juin ; 7, 21 Juil. ; 4, 18 Août ; 1, 15 Sep.. Sapphire Princess: 19 Mai ; 2, 16, 30 Juin ; 14, 28 Juil. ; 11, 25 Août ; 8 Sep..			
EB4 avant la croisière	Coral Princess: 17, 31 Mai ; 14, 28 Juin ; 12, 26 Juil. ; 9, 23 Août ; 6 Sep.. Diamond Princess: 9 Mai ; 12, 26 Juin ; 10, 24 Juil. ; 7, 21 Août ; 4 Sep..				

* Les options de séjours **Par Vous-Même** n'incluent pas le Train, le Tour Histoire au Parc National de Denali, la croisière Bateau à Aubes et le Tour Mine d'Or à Fairbanks.

Pour plus de détails sur les séjours Alaska de Princess, consultez le site princess.com/alaskacruisetours



NOUVEAU F 11 Nuits	Croisière 7 nuits, Voyages vers les Glaciers	1 nuit Fairbanks Croisière bateau à aubes	1 nuit Denali Princess Wilderness Lodge Tour Histoire Naturelle	2 nuits Mt. McKinley Princess Wilderness Lodge		Intér. à partir de^ €1,398 Balcon à partir de^ €1,998
	FA4 après la croisière	Island Princess: 14, 28 Mai ; 11, 25 Juin ; 9, 23 Juil. ; 6, 20 Août ; 3 Sep.. Diamond Princess: 6 Mai ; 9, 23 Juin ; 7, 21 Juil. ; 4, 18 Août ; 1 Sep.. Sapphire Princess: 19 Mai ; 2, 16, 30 Juin ; 14, 28 Juil. ; 11, 25 Août ; 8 Sep..				
	FB4 avant la croisière	Island Princess: 26 Mai ; 9, 23 Juin ; 7, 21 Juil. ; 4, 18 Août ; 1, 15 Sep.. Diamond Princess: 29 Mai ; 12, 26 Juin ; 10, 24 Juil. ; 7, 21 Août ; 4 Sep..				
NOUVEAU G 11 Nuits	Croisière 7 nuits, Voyages vers les Glaciers	2 nuits Mt. McKinley Princess Wilderness Lodge	2 nuits Denali Princess Wilderness Lodge Tour Histoire Naturelle			Intér. à partir de^ €1,398 Balcon à partir de^ €1,998
	GA4 After Cruise	Island Princess: 23 Mai ; 6, 20 Juin ; 4, 18 Juil. ; 1, 15, 29 Août ; 12 Sep.. Coral Princess: 14, 28 Mai ; 11, 25 Juin ; 9, 23 Juil. ; 6, 20 Août ; 3 Sep.. Diamond Princess: 26 Mai ; 9, 23 Juin ; 7, 21 Juil. ; 4, 18 Août ; 1 Sep.. Sapphire Princess: 19 Mai ; 2, 16, 30 Juin ; 14, 28 Juil. ; 11, 25 Août ; 8 Sep..				
	GB4 avant la croisière	Island Princess: 26 Mai ; 9, 23 Juin ; 7, 21 Juil. ; 4, 18 Août ; 1, 15 Sep.. Diamond Princess: 29 Mai ; 12, 26 Juin ; 10, 24 Juil. ; 7, 21 Août ; 4 Sep.. Sapphire Princess: 22 Mai ; 5, 19 Juin ; 3, 17, 31 Juil. ; 14, 28 Août ; 11 Sep..				
H 11 Nuits	Croisière 7 nuits, Voyages vers les Glaciers	2 nuits Denali Princess Wilderness Lodge Tour Histoire Naturelle	2 nuits Fairbanks Croisière bateau à aubes & Tour Mine d'Or			Intér. à partir de^ €1,323 Balcon à partir de^ €1,923
	HA4 après la croisière	Island Princess: 23 Mai ; 6, 20 Juin ; 4, 18 Juil. ; 1, 15, 29 Août ; 12 Sep.. Coral Princess: 14, 28 Mai ; 11, 25 Juin ; 9, 23 Juil. ; 6, 20 Août ; 3 Sep.. Sapphire Princess: 19 Mai ; 2, 16, 30 Juin ; 14, 28 Juil. ; 11, 25 Août ; 8 Sep..				
	HB4 avant la croisière	Island Princess: 26 Mai ; 9, 23 Juin ; 7, 21 Juil. ; 4, 18 Août ; 1, 15 Sep..				
I 12 Nuits	Croisière 7 nuits, Voyages vers les Glaciers	1 nuit Anchorage	1 nuit Mt. McKinley Princess Wilderness Lodge	1 nuit Denali Princess Wilderness Lodge Tour Histoire Naturelle	2 nuits Fairbanks Croisière bateau à aubes & Tour Mine d'Or	Intér. à partir de^ €1,348 Balcon à partir de^ €1,948
	IA5 après la croisière	Island Princess: 23 Mai ; 6, 20 Juin ; 4, 18 Juil. ; 1, 15, 29 Août ; 12 Sep.. Diamond Princess: 26 Mai ; 9, 23 Juin ; 7, 21 Juil. ; 4, 18 Août ; 1, 15 Sep.. Sapphire Princess: 19 Mai ; 2, 16, 30 Juin ; 14, 28 Juil. ; 11, 25 Août ; 8 Sep..				
	IB5 avant la croisière	Island Princess: 25 Mai ; 8, 22 Juin ; 6, 20 Juil. ; 3, 17, 31 Août ; 14 Sep.. Coral Princess: 16, 30 Mai ; 13, 27 Juin ; 11, 25 Juil. ; 8, 22 Août ; 5 Sep.. Diamond Princess: 28 Mai ; 11, 25 Juin ; 9, 23 Juil. ; 6, 20 Août ; 3 Sep.. Sapphire Princess: 21 Mai ; 4, 18 Juin ; 2, 16, 30 Juil. ; 13, 27 Août ; 10 Sep..				
J 12 Nuits	1 nuit Anchorage	2 nuits Mt. McKinley Princess Wilderness Lodge	2 nuits Denali Princess Wilderness Lodge Tour Histoire Naturelle	Croisière 7 nuits, Voyages vers les Glaciers		Intér. à partir de^ €1,573 Balcon à partir de^ €2,173
	JB5 avant la croisière	Island Princess: 25 Mai ; 8, 22 Juin ; 6, 20 Juil. ; 3, 17, 31 Août ; 14 Sep.. Diamond Princess: 28 Mai ; 11, 25 Juin ; 9, 23 Juil. ; 6, 20 Août ; 3 Sep..				
K 12 Nuits	Croisière 7 nuits, Voyages vers les Glaciers	2 nuits Mt. McKinley Princess Wilderness Lodge	2 nuits Denali Princess Wilderness Lodge Tour Histoire Naturelle	1 nuit Fairbanks Croisière bateau à aubes		Intér. à partir de^ €1,498 Balcon à partir de^ €2,098
	KA5 après la croisière	Island Princess: 23 Mai ; 6, 20 Juin ; 4, 18 Juil. ; 1, 15, 29 Août ; 12 Sep.. Coral Princess: 14, 28 Mai ; 11, 25 Juin ; 9, 23 Juil. ; 6, 20 Août ; 3 Sep.. Diamond Princess: 26 Mai ; 9, 23 Juin ; 7, 21 Juil. ; 4, 18 Août ; 1 Sep.. Sapphire Princess: 19 Mai ; 2, 16, 30 Juin ; 14, 28 Juil. ; 11, 25 Août ; 8 Sep..				
	KB5 avant la croisière	Island Princess: 25 Mai ; 8, 22 Juin ; 6, 20 Juil. ; 3, 17, 31 Août ; 14 Sep.. Coral Princess: 30 Mai ; 13, 27 Juin ; 11, 25 Juil. ; 8, 22 Août ; 5 Sep.. Diamond Princess: 28 Mai ; 11, 25 Juin ; 9, 23 Juil. ; 6, 20 Août ; 3 Sep.. Sapphire Princess: 21 Mai ; 4, 18 Juin ; 2, 16, 30 Juil. ; 13, 27 Août ; 10 Sep..				
L 13 Nuits	Croisière 7 nuits, Voyages vers les Glaciers	2 nuits Mt. McKinley Princess Wilderness Lodge	2 nuits Denali Princess Wilderness Lodge Tour Histoire Naturelle	2 nuits Fairbanks Croisière bateau à aubes & Tour Mine d'Or		Intér. à partir de^ €1,598 Balcon à partir de^ €2,198
	LA6 après la croisière	Coral Princess: 14, 28 Mai ; 11, 25 Juin ; 9, 23 Juil. ; 6, 20 Août ; 3 Sep..				
	LB6 avant la croisière	Island Princess: 24 Mai ; 7, 21 Juin ; 5, 19 Juil. ; 2, 16, 30 Août ; 13 Sep.. Sapphire Princess: 20 Mai ; 3, 17 Juin ; 1, 15, 29 Juil. ; 12, 26 Août ; 9 Sep..				

^€299 est le supplément tarifaire par personne pour une extension terrestre de 3 nuits en complément de la croisière de 7 nuits, créant un forfait Terre & Mer de 10 nuits. La réservation du Cruisetour complet est requis. Tarif basé sur le cruisetour CAX, Island Princess, départ du 23/05/12.

^Princess se réserve le droit de rétablir une surcharge carburant jusqu'à €9 par personne et par nuit pour tous les passagers, si l'indice pétrolier IMEX débaïse les \$70 le baril, même si la réservation a été entièrement soldée. Les Taxes et Frais portuaires d'un montant allant jusqu'à €145 par personne sont à ajouter et sujet à modification sans préavis. Tarifs basés sur les dates en gras. Certaines restrictions s'appliquent. Voir page 7 pour plus de détails.

Hors des Sentiers Battus

Parc National de Denali, plus la Péninsule Kenai,
Parc National Wrangell–St. Elias ou le Cercle Arctique.

Découvrez le meilleur de nos forfaits Denali Explorer - dont le séjour dans nos lodges de Denali — avec des aventures à couper le souffle vers des sites uniques de l'Alaska. Séjournez dans les lodges Princess à la magnifique Péninsule de Kenai et à l'idyllique Copper River, ou aventurez-vous vers Prudhoe Bay au cercle Arctique pour des découvertes de 6 à 8 nuits en Alaska.



- Croisière 7 nuits Voyages vers les Glaciers
- Au moins 2 nuits dans la région de Denali, plus les Parcs Nationaux de Kenai, Wrangell–St. Elias ou Prudhoe Bay
- Service de Train Princess
- Séjour dans les Princess wilderness lodges
- Visite Histoire Naturelle dans le Parc National de Denali (possibilité de changer pour une Visite des Grands Espaces de la Tundra avec supplément)
- Croisière Bateau à Aubes et Excursion Mine d'Or à Fairbanks (si applicable)

M 13 Nuits	Croisière 7 nuits, Voyages vers les Glaciers	2 nuits Copper River Princess Wilderness Lodge	2 nuits Denali Princess Wilderness Lodge Tour Histoire Naturelle	1 nuit Mt. McKinley Princess Wilderness Lodge	1 nuit Ancre	Intér. à partir de [^] €1,548 Balcon à partir de [^] €2,148	
	MA6 après la croisière	Island Princess: 23 Mai ; 6, 20 Juin ; 4, 18 Juil. ; 1, 15, 29 Août Coral Princess: 28 Mai ; 11, 25 Juin ; 9, 23 Juil. ; 6, 20 Août ; 3 Sep.. Diamond Princess: 26 Mai ; 9, 23 Juin ; 7, 21 Juil. ; 4, 18 Août ; 1 Sep.. Sapphire Princess: 19 Mai ; 2, 16, 30 Juin ; 14, 28 Juil. ; 11, 25 Août ; 8 Sep..					
	MB6 avant la croisière	Island Princess: 24 Mai ; 7, 21 Juin ; 5, 19 Juil. ; 2, 16, 30 Août Coral Princess: 29 Mai ; 12, 26 Juin ; 10, 24 Juil. ; 7, 21 Août ; 4 Sep.. Diamond Princess: 27 Mai ; 10, 24 Juin ; 8, 22 Juil. ; 5, 19 Août ; 2 Sep.. Sapphire Princess: 20 Mai ; 3, 17 Juin ; 1, 15, 29 Juil. ; 12, 26 Août ; 9 Sep..					
N 14 Nuits NOUVEAU	Croisière 7 nuits, Voyages vers les Glaciers	1 nuit Mt. McKinley Princess Wilderness Lodge	1 nuit Denali Princess Wilderness Lodge Tour Histoire Naturelle	2 nuits Fairbanks Croisière bateau à aubes et Tour Mine d'Or	2 nuits Copper River Princess Wilderness Lodge	1 nuit Ancre	Intér. à partir de [^] €1,648 Balcon à partir de [^] €2,248
	NA7 après la croisière	Island Princess: 23 Mai ; 6, 20 Juin ; 4, 18 Juil. ; 1, 15, 29 Août Coral Princess: 14, 28 Mai ; 11, 25 Juin ; 9, 23 Juil. ; 6, 20 Août ; 3 Sep.. Diamond Princess: 26 Mai ; 9, 23 Juin ; 7, 21 Juil. ; 4, 18 Août ; 1 Sep..					
	NB7 avant la croisière	Coral Princess: 28 Mai ; 11, 25 Juin ; 9, 23 Juil. ; 6, 20 Août ; 3 Sep.. Diamond Princess: 26 Mai ; 9, 23 Juin ; 7, 21 Juil. ; 4, 18 Août ; 1 Sep..					
O 14 Nuits	Croisière 7 nuits, Voyages vers les Glaciers	2 nuits Kenai Princess Wilderness Lodge	1 nuit Mt. McKinley Princess Wilderness Lodge	2 nuits Denali Princess Wilderness Lodge Tour Histoire Naturelle	2 nuits Fairbanks Croisière bateau à aubes et Tour Mine d'Or	Intér. à partir de [^] €1,698 Balcon à partir de [^] €2,298	
	OA7 après la croisière	Diamond Princess: 26 Mai ; 9, 23 Juin ; 7, 21 Juil. ; 4, 18 Août ; 1 Sep.. Sapphire Princess: 19 Mai ; 2, 16, 30 Juin ; 14, 28 Juil. ; 11, 25 Août ; 8 Sep..					
	OB7 avant la croisière	Island Princess: 23 Mai ; 6, 20 Juin ; 4, 18 Juil. ; 1, 15, 29 Août Diamond Princess: 26 Mai ; 9, 23 Juin ; 7, 21 Juil. ; 4, 18 Août ; 1 Sep.. Sapphire Princess: 19 Mai ; 2, 16, 30 Juin ; 14, 28 Juil. ; 11, 25 Août ; 8 Sep..					
P 15 Nuits NOUVEAU	Croisière 7 nuits, Voyages vers les Glaciers	3 nuits Kenai Princess Wilderness Lodge	1 nuit Mt. McKinley Princess Wilderness Lodge	2 nuits Denali Princess Wilderness Lodge Tour Histoire Naturelle	2 nuits Fairbanks Croisière bateau à aubes et Tour Mine d'Or	Intér. à partir de [^] €1,973 Balcon à partir de [^] €2,698	
	PA8 après la croisière	Coral Princess: 28 Mai ; 11, 25 Juin ; 9, 23 Juil. ; 6, 20 Août ; 3 Sep..					
	QA7 après la croisière	Sapphire Princess: 19 Mai ; 2, 16, 30 Juin ; 14, 28 Juil. ; 11, 25 Août ; 8 Sep..					
Q 14 Nuits	Croisière 7 nuits, Voyages vers les Glaciers	2 nuits Denali Princess Wilderness Lodge Tour Histoire Naturelle	2 nuits Fairbanks Croisière bateau à aubes et Tour Mine d'Or	1 nuit à Coldfoot	1 nuit à Prudhoe Bay	1 nuit Ancre	Intér. à partir de [^] €2,598 Balcon à partir de [^] €3,198
	QB7 avant la croisière	Island Princess: 6, 20 Juin ; 4, 18 Juil. ; 1, 15, 29 Août					

après la Croisière = la part terrestre s'effectue après la croisière; avant la Croisière = la part terrestre s'effectue avant la croisière



Connaisseur

Accompagné par un Directeur de Tour
La plupart des repas sont inclus

Il s'agit de l'ultime Cruisetour en Alaska — récompensez-vous avec le plus haut niveau de service sur des itinéraires deluxe accompagné par un Directeur de Tour. Passez 5 à 8 nuits à terre, visitez Denali ainsi que des lieux sensationnels tels que Copper River et Les Parcs Nationaux de Wrangell–St. Elias ou de la Péninsule Kenai.

- Croisière 7 nuits Voyages vers les Glaciers
- Au moins 2 nuits dans la région de Denali
- Options vers la Péninsule Kenai ou le Parc National Wrangell–St. Elias
- Service de Train Princess
- La plupart des repas sont inclus
- Séjour dans les Princess wilderness lodges
- Directeur de Tour sur la partie terrestre
- Excursion Tundra Wilderness dans le Parc National de Denali
- Croisière Bateau à Aubes et Excursion Mine d'Or à Fairbanks (si applicable)



R 12 Nuits	Croisière 7 nuits, Voyages vers les Glaciers	2 nuits Denali Princess Wilderness Lodge	2 nuits Mt. McKinley Princess Wilderness Lodge	1 nuit Anchorage		Intér. à partir de [^] €2,048 Balcon à partir de [^] €2,648
		RA5 après la croisière Island Princess: 23 Mai ; 6, 20 Juin ; 4, 18 Juil. ; 1, 15, 29 Août ; 12 Sep.. Coral Princess: 14, 28 Mai ; 11, 25 Juin ; 9, 23 Juil. ; 6, 20 Août ; 3 Sep.. Diamond Princess: 26 Mai ; 9, 23 Juin ; 7, 21 Juil. ; 4, 18 Août ; 1 Sep.. Sapphire Princess: 19 Mai ; 2, 16, 30 Juin ; 14, 28 Juil. ; 11, 25 Août ; 8 Sep..				
		RB5 avant la croisière Island Princess: 25 Mai ; 8, 22 Juin ; 6, 20 Juil. ; 3, 17, 31 Août ; 14 Sep.. Coral Princess: 30 Mai ; 13, 27 Juin ; 11, 25 Juil. ; 8, 22 Août ; 5 Sep.. Diamond Princess: 28 Mai ; 11, 25 Juin ; 9, 23 Juil. ; 6, 20 Août ; 3 Sep.. Sapphire Princess: 21 Mai ; 4, 18 Juin ; 2, 16, 30 Juil. ; 3, 27 Août ; 10 Sep..				
S 13 Nuits	Croisière 7 nuits, Voyages vers les Glaciers	2 nuits Mt. McKinley Princess Wilderness Lodge	2 nuits Denali Princess Wilderness Lodge	2 nuits Fairbanks	Croisière bateau à aubes et Tour Mine d'Or	Intér. à partir de [^] €2,348 Balcon à partir de [^] €2,948
		SA6 après la croisière Coral Princess: 14, 28 Mai ; 11, 25 Juin ; 9, 23 Juil. ; 6, 20 Août ; 3 Sep..				
		SB6 avant la croisière Island Princess: 24 Mai ; 7, 21 Juin ; 5, 19 Juil. ; 2, 16, 30 Août ; 13 Sep.. Diamond Princess: 27 Mai ; 10, 24 Juin ; 8, 22 Juil. ; 5, 19 Août ; 2 Sep.. Sapphire Princess: 20 Mai ; 3, 17 Juin ; 1, 15, 29 Juil. ; 12, 26 Août ; 9 Sep..				
T 15 Nuits	Croisière 7 nuits, Voyages vers les Glaciers	2 nuits Kenai Princess Wilderness Lodge	2 nuits Copper River Princess Wilderness Lodge	2 nuits Denali Princess Wilderness Lodge	2 nuits Fairbanks	Intér. à partir de [^] €2,723 Balcon à partir de [^] €3,323
		TA8 après la croisière Island Princess: 23 Mai ; 6, 20 Juin ; 4, 18 Juil. ; 1, 15, 29 Août				
		TB8 avant la croisière Coral Princess: 27 Mai ; 10, 24 Juin ; 8, 22 Juil. ; 5, 19 Août ; 2 Sep.. Sapphire Princess: 1, 15, 29 Juin ; 13, 27 Juil. ; 10, 24 Août ; 7 Sep..				
U 15 Nuits	Croisière 7 nuits, Voyages vers les Glaciers	3 nuits Kenai Princess Wilderness Lodge	1 nuit Mt. McKinley Princess Wilderness Lodge	2 nuits Denali Princess Wilderness Lodge	2 nuits Fairbanks	Intér. à partir de [^] €3,073 Balcon à partir de [^] €3,798
		UA8 après la croisière Coral Princess: 28 Mai ; 11, 25 Juin ; 9, 23 Juil. ; 6, 20 Août ; 3 Sep..				
		UB8 avant la croisière Island Princess: 22 Mai ; 5, 19 Juin ; 3, 17, 31 Juil. ; 14, 28 Août Coral Princess: 27 Mai ; 10, 24 Juin ; 8, 22 Juil. ; 5, 19 Août ; 2 Sep.. Diamond Princess: 25 Mai ; 8, 22 Juin ; 6, 20 Juil. ; 3, 17, 31 Août				

[^]Princess se réserve le droit de rétablir une surcharge carburant jusqu'à €9 par personne et par nuit pour tous les passagers, si l'indice pétrolier IMEX dépasse les \$70 le baril, même si la réservation a été entièrement soldée. Les Taxes et Frais portuaires d'un montant allant jusqu'à €145 par personne sont à ajouter et sujet à modification sans préavis. Tarifs basés sur les dates en gras. Certaines restrictions s'appliquent. Voir page 7 pour plus de détails.

7 Nuits

Voyage vers les Glaciers

Entre Vancouver, Colombie Britannique, Canada et Anchorage (Whittier), Alaska



Itinéraire Nord

Départs le Samedi

Diamond Princess®, Sapphire Princess®

Départs le Lundi

Coral Princess®

Départs le Mercredi

Island Princess®

Vancouver, Canada., Ketchikan, Juneau, Skagway, navigation dans le Parc National de Glacier Bay, navigation à College Fjord, Anchorage (Whittier)

Dates de Départs 2012

Diamond Princess	Sapphire Princess	Coral Princess	Island Princess
Mai 26	Mai 19	Mai 14	Mai 23
Juin 09	Juin 02	Mai 28	Juin 06
Juin 23	Juin 16	Juin 11	Juin 20
Juil. 07	Juin 30	Juin 25	Juil. 04
Juil. 21	Juil. 14	Juil. 09	Juil. 18
Août 04	Juil. 28	Juil. 23	Août 01
Août 18	Août 11	Août 06	Août 15
Sep. 01	Août 25	Août 20	Août 29
Sep. 15	Sep. 08	Sep. 03	Sep. 12

Prix de Lancement

Intérieure à partir de	'649*
Extérieure à partir de	'799*
Balcon à partir de	'1,249*
Mini-suite à partir de	'1,449*

Itinéraire Sud

Départs le Samedi

Diamond Princess®, Sapphire Princess®

Départs le Lundi

Coral Princess®

Départs le Mercredi

Island Princess®

Anchorage (Whittier), navigation au Glacier Hubbard, navigation dans le Parc National de Glacier Bay, Skagway, Juneau, Ketchikan, Vancouver, Colombie Britannique, Canada.

Dates de Départs 2012

Diamond Princess	Sapphire Princess	Coral Princess	Island Princess
Juin 02	Mai 26	Mai 21	Mai 30
Juin 16	Juin 09	Juin 04	Juin 13
Juin 30	Juin 23	Juin 18	Juin 27
Juil. 14	Juil. 07	Juil. 02	Juil. 11
Juil. 28	Juil. 21	Juil. 16	Juil. 25
Août 11	Août 04	Juil. 30	Août 08
Août 25	Août 18	Août 13	Août 22
Sep. 08	Sep. 01	Août 27	Sep. 05
Sep. 15	Sep. 10	Sep. 19	

Prix de Lancement

Intérieure à partir de	'699*
Extérieure à partir de	'849*
Balcon à partir de	'1,299*
Mini-suite à partir de	'1,499*

* Princess se réserve le droit de rétablir une surcharge carburant jusqu'à €9 par personne et par nuit pour tous les passagers, si l'indice pétrolier IMEX débase les \$70 le baril, même si la réservation a été entièrement soldée. Les Taxes et Frais portuaires d'un montant allant jusqu'à €95 par personne sont à ajouter et sujet à modification sans préavis. Tarifs basés sur les dates en gras. Certaines restrictions s'appliquent. Voir page 7 pour plus de détails.



Orques nageant dans le Détroit Prince William, Alaska



7 Nuits | Passage Intérieur

Island Princess®
Diamond Princess®
Sapphire Princess®

Vancouver, Colombie Britannique, Canada, Juneau, Skagway, navigation dans le Parc National de Glacier Bay et au Tracy Arm Fjord, Ketchikan, Vancouver, Colombie Britannique, Canada.

Dates de Départs 2012

Island Princess	Diamond Princess
Mai 16	Mer. Mai 19
Sep. 22	Sam.

Prix de Lancement

Intérieure à partir de	'749*
Extérieure à partir de	'924*
Balcon à partir de	'1,274*
Mini-suite à partir de	'1,399*

* Princess se réserve le droit de rétablir une surcharge carburant jusqu'à €9 par personne et par nuit pour tous les passagers, si l'indice pétrolier IMEX débase les \$70 le baril, même si la réservation a été entièrement soldée. Les Taxes et Frais portuaires d'un montant allant jusqu'à €100 par personne sont à ajouter et sujet à modification sans préavis. Tarifs basés sur les dates en gras. Certaines restrictions s'appliquent. Voir page 7 pour plus de détails.





7 Nuits | Passage Intérieur | Golden Princess*

Seattle, Juneau, Skagway, navigation dans le Parc National de Glacier Bay ou Tracy Arm Fjord, Ketchikan, Victoria, C.B., Seattle

Dates de Départs 2012		Prix de Lancement	
Mai 26	Juil. 28 ^{††}	Intérieure à partir de	€624*
Juin 02 ^{††}	Août 04	Extérieure à partir de	€799*
Juin 09	Août 11 ^{††}	Balcon à partir de	€1,149*
Juin 16 ^{††}	Août 18	Mini-suite à partir de	€1,274*
Juin 23	Août 25 ^{††}		
Juin 30 ^{††}	Sep. 01		
Juil. 07	Sep. 08 ^{††}		
Juil. 14 ^{††}	Sep. 15		
Juil. 21			

††Tracy Arm Fjord remplace le Parc National de Glacier Bay.

*Princess se réserve le droit de rétablir une surcharge carburant jusqu'à €9 par personne et par nuit pour tous les passagers, si l'indice pétrolier IMEX débasse les \$70 le baril, même si la réservation a été entièrement soldée. Les Taxes et Frais portuaires d'un montant allant jusqu'à €125 par personne sont à ajouter et sujet à modification sans préavis. Tarifs basés sur les dates en gras. Certaines restrictions s'appliquent. Voir page 7 pour plus de détails.



7 Nuits | Passage Intérieur | Star Princess*

Seattle, Ketchikan, navigation au Tracy Arm Fjord, Juneau, Skagway, Victoria, C.B., Seattle

Dates de Départs 2012		Prix de Lancement	
Mai 20	Juil. 22	Intérieure à partir de	€649*
Mai 27	Juil. 29	Extérieure à partir de	€824*
Juin 03	Août 05	Balcon à partir de	€1,174*
Juin 10	Août 12	Mini-suite à partir de	€1,299*
Juin 17	Août 19		
Juin 24	Août 26		
Juil. 01	Sep. 02		
Juil. 08	Sep. 09		
Juil. 15	Sep. 16		

*Princess se réserve le droit de rétablir une surcharge carburant jusqu'à €9 par personne et par nuit pour tous les passagers, si l'indice pétrolier IMEX débasse les \$70 le baril, même si la réservation a été entièrement soldée. Les Taxes et Frais portuaires d'un montant allant jusqu'à €110 par personne sont à ajouter et sujet à modification sans préavis. Tarifs basés sur les dates en gras. Certaines restrictions s'appliquent. Voir page 7 pour plus de détails.



10 Nuits | Passage Intérieur | Sea Princess*

San Francisco, Juneau, Skagway, navigation dans le Parc National de Glacier Bay, Ketchikan, Victoria, C.B., San Francisco

Dates de Départs 2012		Prix de Lancement	
Mai 13	Dim. Juil. 12°	Intérieure à partir de	€999*
Mai 23°	Mer. Juil. 22°	Extérieure à partir de	€1,599*
Juin 02°	Sam. Août 01°	Balcon à partir de	€1,999*
Juin 12	Mar. Août 11°	Mini-suite à partir de	€3,034*
Juin 22°	Ven. Août 21		
Juil. 02	Lun. Août 31°		

* Tracy Arm Fjord remplace le Parc National de Glacier Bay.

° Haines remplace Skagway.

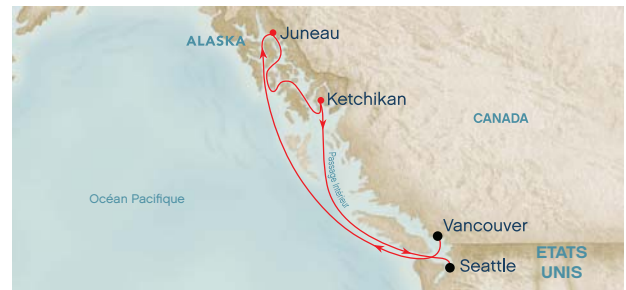
Veillez noter que l'ordre des escales peut varier sur chaque itinéraire.

*Princess se réserve le droit de rétablir une surcharge carburant jusqu'à €9 par personne et par nuit pour tous les passagers, si l'indice pétrolier IMEX débasse les \$70 le baril, même si la réservation a été entièrement soldée. Les Taxes et Frais portuaires d'un montant allant jusqu'à €145 par personne sont à ajouter et sujet à modification sans préavis. Tarifs basés sur les dates en gras. Certaines restrictions s'appliquent. Voir page 7 pour plus de détails.

* Prix d'appel basés dans les catégories les plus basses de chaque type de cabine. Les Prix d'appel représentent les prix de lancement et sont sujets à modification sans préavis. Les tarifs s'entendent en Euros. Les tarifs mentionnés s'entendent par personne, croisière seule ou croisetour seul, en base occupation double. Ils ne s'appliquent pas aux cabines Single ou aux 3ème/4ème passagers. Veuillez contacter votre agence de voyages pour obtenir les tarifs du jour, en fonction du nombre de passagers pour chaque cabine.

Les tarifs varient pour chaque départ, chaque navire, chaque type de cabines, en fonction de la date de réservation et du taux de remplissage du navire. Veuillez vous reporter aux Conditions Générales et Particulières de Ventes pour tout complément d'informations.

Le contenu de cette brochure est valable en date de sa publication et est sujet à modification. Veuillez nous contacter pour vérifier la validité des informations communiquées.



5 Nuits | Découverte de l'Alaska | Star Princess*

Vancouver, Canada, Juneau, Ketchikan, Seattle

Dates de Départs 2012		Prix de Lancement	
Mai 15	Mar.	Intérieure à partir de	€499*
		Extérieure à partir de	€649*
		Balcon à partir de	€999*
		Mini-suite à partir de	€1,149*

Voir encore plus avec les excursions et les séjours Princess

Notre programme d'excursions couvrent tous les hauts lieux et activités à chaque escale que vous visitez — depuis les survols en hélicoptère, à la randonnée et au kayaking, sans oublier l'observation de la faune. De plus, lorsque vous choisissez une excursion Princess, vous êtes assurés que les partenaires tour-opérateurs assurent les plus hauts standards de qualité et de sécurité.

Voici quelques exemples d'excursions proposées :

Activités & Aventures

Anchorage: Découverte d'un Glacier, Train & Bateau

Coldfoot: Pass Aventure Anaktuvuk

Copper River: Rafting dans les Espaces Naturels

Denali: Rafting dans les Gorges Nenana

Juneau: Chien de Traîneau sur le Glacier Mendenhall

Kenai: Navigation scénique sur le Fleuve Kenai

Ketchikan: Expedition & Tirolienne dans la Canopée

Skagway: Randonnée à Chilkoot & Aventure sur l'Eau

Talkeetna/McKinley: Aventure dans le Canyon du Démon

Nature & Faune

Anchorage: Croisière Catamaran vers un Glacier

Copper River: Excursion Nature à Copper River

Haines: Expédition Faune & Nature d'Alaska

Juneau: Glaciers Mendenhall & A la Recherche des Baleines

Kenai: Croisière dans les Fjords du Parc National de Kenai

Ketchikan: Excursion Pêcheurs de Crabe en Mer de Bering

Skagway: Aventure en Jetboat et Observation des Aigles

Victoria: Croisière d'observation des Baleines

Whittier: Croisière Glacier Portage et Refuge Animal

Retrouvez plus d'informations sur les excursions sur notre site : princess.com/excursions



Randonnée sur un Glacier en Alaska

Tours de Ville et Tours Panoramiques

Copper River: Panorama de Wrangell–St. Elias

Fairbanks: Soirée au Pôle Nord

Juneau: Glacier Mendenhall & Visite d'une conserverie de Saumon

Kenai: Exploration de Cooper Landing & Orpaillage

Ketchikan: Combiné Parc de Totem Bight & Spectacle de Bûcherons

Seattle: Tour de Ville, Space Needle & Pike Place Market

Skagway: Train panoramique de White Pass

Vancouver: Tour de Ville & visite du Parc Stanley

Victoria: Tour de Ville, Château Craigdarroch & Mt. Tolmie

Intérêt Spécial

Denali: Musique du Denali Dinner Theatre

Fairbanks: Mine d'Or El Dorado

Haines: Pêche au Lac Chilkoot

Juneau: Cuisiner le Saumon original d'Alaska

Kenai: Esprit Husky d'Alaska

Ketchikan: Expédition Pêche au Gros en Alaska

Skagway: Filon d'Or du Klondike, Orpaillage & Train panoramique exclusif

Talkeetna/McKinley: Chenils de Sun Dogs

Victoria: Merveilleux Jardins de Butchart

Réservez vos vols avec Princess eZAir



Tarifs compétitifs, et en plus des avantages qu'aucun autre billet d'avion ne vous propose :

- Protection jusqu'au port suivant
- Des vols en connexion de la croisière ou de votre séjour. Vous pouvez choisir la compagnie et les horaires — tout est plus facile :

Pour plus de détails, visitez notre site

princess.com/ezair

* Service non disponible au départ de France.

Prolongez vos Vacances avec un séjour Hôtel Croise Plus!

Vos vacances seront encore meilleures avec un séjour Hôtel Croise Plus. Ajoutez quelques jours de plus, avant ou après votre croisière, et appréciez l'atmosphère d'une ville incroyable en restant dans l'un des hôtels sélectionnés par Princess en raison de leurs excellentes situations et qualité de service. En prime, Princess se charge de tous les détails — dont les transferts et le transport des bagages.

Pour plus de détails, visitez notre site princess.com



Evadez-vous Totale^{ment} avec Princess[®]

Lorsque vous naviguez avec Princess, vous découvrirez une retraite relaxante et vivifiante en mer, qui vous mène chaque jour loin de votre routine quotidienne. Appréciez un service chaleureux, une cuisine savoureuse entièrement préparée à bord, des animations incroyables et un vaste choix d'activités de jour comme de nuit. Il n'existe pas de meilleure façon d'explorer de nouvelles destinations qu'une croisière avec Princess — the Consummate Host:



La Piazza, le coeur de vie à bord de chaque navire, accueille les hôtes jour et nuit avec de la musique et des animations. Elle est aussi un lieu de détente pour prendre un café, une boisson, et même une douceur gratuite à l'International Café, disponible toute la journée.



La Cuisine Princess est fraîchement préparée chaque jour, quel que soit l'endroit à bord où vous dînez. princess.com/cuisine



Movies Under the Stars[®] une invention Princess, présentant des films, des concerts et plus encore sur un écran géant à côté de la piscine. princess.com/retreat



The Sanctuary est notre havre de paix pour les adultes, proposant massages, fauteuils, traitements Spa et plus. princess.com/retreat



Des cabines bien aménagées, des suites spacieuses et des balcons abordables vous offrent des installations agréables. princess.com/staterooms



Les Comédies Musicales sont une caractéristique de chaque croisière, avec des productions somptueuses et des artistes de talent. princess.com/activities



Sabatini's[™], notre restaurant Italien, et l'élégant Crown Grill sont parmi les Restaurants de Spécialités à bord. princess.com/dining

Si il y a un océan, Princess peut vous y amener



Alaska



Asie, Inde & Afrique



Australie & Nouvelle-Zélande



Canada & Nouvelle Angleterre



Caraïbes, Mexique & Côte Pacifique



Europe



Hawaii, Tahiti & Pacifique Sud



Canal de Panama



Amérique du Sud & Amazone



Tours du Monde

CONTACTS RESERVES AUX AGENCES DE VOYAGES

Vous ne trouvez pas nos coordonnées ? C'est aussi simple qu'un coup de fil :

Téléphone Service Réservations : **01 44 75 41 30**

Télécopie : 01 44 75 43 46 - E-mail : info@echosdularge.com - Internet: www.echosdularge.com

IM. 075 100 282 - RCP : HISCOX - Garanties Financières : APS




PRINCESS CRUISES
escape completely®

P.O. Box 947 Santa Clarita, CA 91380-9047

VOTRE AGENT DE VOYAGES :